

Informativo

Maestria Pessoal

Maestria pessoal é ser o aprendiz e mestre da sua própria vida. É assumir a condição de escolher quem você será e como viverá.

www.nortus.com.br

Avenida José Rocha Bonfim, 214
Condomínio Praça Capital
Edifício Roma - sala 125
13080-650 - Campinas/SP

Este informativo traz informações que complementam o *website* do Maestria Pessoal, com o objetivo de fornecer mais informações para que você possa tomar a decisão de participar ou não do programa.

Save the date

De 13 a 17 de novembro

2018



“

A maestria pessoal acontece quando saímos do automático e ficamos conscientes sobre o que estamos criando em nossas vidas

”

“ Todas as pessoas buscam viver uma vida extraordinária. E, nesta direção, há dois tipos de pessoas em especial: as que ainda não perceberam que uma vida extraordinária nasce, primeiramente, dentro de cada pessoa, e as que já perceberam que são elas que necessitam construir em si mesmas as condições para manifestar uma vida extraordinária.

Gilberto de Souza, head trainer do Programa Maestria Pessoal.

”



Índice

05 - Valor do investimento e formas de pagamento

○ que está incluso no programa?

- Material didático
- Estrutura do evento
- *Coffee breaks*

07 - Onde acontecerá o Maestria Pessoal?

08 - Quem pode participar?

09 - Número de participantes

10 - Posso me sentir exposto durante o programa?

11 - Devo ficar hospedado no hotel?

12 - O que devo levar na mala?

13 - Como será a rotina de cada dia?

14 - Tempo de percurso até o hotel

15 - O que embasa o curso?

Valor do investimento

Edição de 2018

**R\$ 6.200,00 à vista, ou
em parcelas sucessivas sendo a última em
novembro/18**

O que está incluso no valor do investimento:

Material didático - pasta de couro, miolo da apostila, folhas para anotações, caneta com marcador de texto, régua, handouts, e todos os materiais para as dinâmicas ao longo dos cinco dias do programa.



Estrutura para o programa - a sala onde acontecerá o evento possui estrutura de cenografia, som e imagens.



Coffee break - Estão incluídos, também, todos os coffee breaks, sendo 02 por dia e 10 no total.



Nota: Não estão inclusos no valor do curso a hospedagem, o traslado e a alimentação salvo os coffee breaks já mencionados.

A edição do Maestria Pessoal de Caxias do Sul acontecerá no Samuara Hotel

Trata-se de um hotel afastado do centro urbano, onde ficaremos, por uma semana, abraçados por uma natureza exuberante, com todas as condições necessárias para reequilibrar as nossas energias após cada dia de atividade. O ambiente é fundamental na criação das condições para que o programa atinja ao máximo o seu objetivo.

Nota: O local de realização do evento pode ser modificado até 30 dias antes de sua realização.

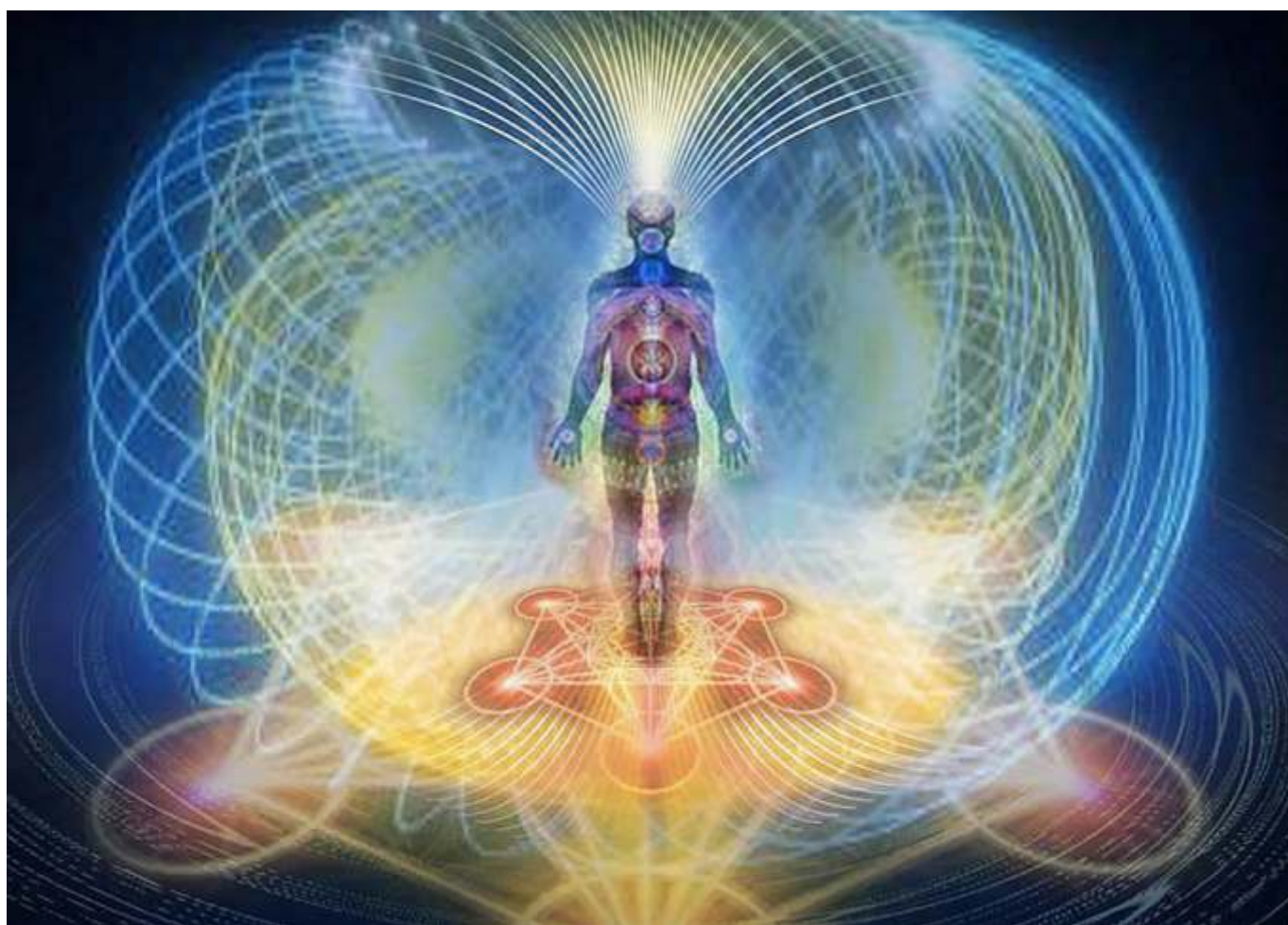


Quem pode participar?

Este curso se destina a pessoas que sentem que necessitam de um processo estruturado para colocar a sua vida nos trilhos, e que já sabem que a manifestação externa de uma vida extraordinária precede de uma organização interna, que permita o extraordinário em si.

Nota: O programa é destinado a pessoas maiores de 18 anos.

“ O mundo manifesto ‘lá fora’ é uma projeção do mundo vivido ‘aqui dentro’. ”



Número de participantes

Para esta edição, o número mínimo é de 30 participantes, e o máximo de 50 participantes.

O número mínimo é definido pelos custos de toda estrutura necessária para que o programa aconteça.

Já o número máximo é definido para garantir a máxima qualidade de atenção para cada participante.



Não há exposição durante o programa!

Todo o programa é pensado de modo a ser um ambiente seguro para quem participa, e todas as dinâmicas - que auxiliam as reflexões e a apropriação do conhecimento - são pensadas de forma criteriosa, para que os participantes possam sentir-se confortáveis enquanto constroem o seu aprendizado.



Devo ficar hospedado no hotel?

Sim. Como se trata de uma imersão, o ideal é mergulhar no ambiente durante todo o processo. Os intervalos são fundamentais para se realizar reflexões, e todo o ambiente é preparado para isso. Uma única saída do hotel, durante esta semana, pode colocar em risco toda a construção energética, emocional e mental que estará sendo feita.

Que dia e horário devo chegar?

Nossa indicação é que se chegue no hotel um dia antes, no final do dia. Assim, você poderá se ambientar, organizar a sua hospedagem, descansar adequadamente e preparar-se com calma para as atividades do primeiro dia.



O que devo levar na mala?

Como se trata de um ambiente de aprendizagem com muitas atividades, num hotel localizado em meio à natureza, indicamos roupas leves, como abrigos, jeans, camisetas, moletons, tênis, entre outros. Roupas, em resumo, que lhe permitam realizar movimentos e deixá-lo confortável para dedicar-se tão somente ao seu processo de aprendizagem.

Para quem tem dificuldade com o frio, traga agasalhos, pois a temperatura da sala gira em torno de 20º graus. À noite, no ambiente do hotel, é possível que a temperatura abaixe mais. O evento será no verão, então, é necessário trazer, também, protetor solar, pois há trilhas maravilhosas nas quais pode-se realizar caminhadas no início da manhã, assistindo ao sol nascer, ou no final da tarde, assistindo ao sol se pôr.



Como será a rotina de cada dia?

Todos os dias, as atividades têm início à 09h00 e término às 18h00. O intervalo do almoço é de duas horas. Há uma parada para o coffee pela manhã, e outra à tarde.

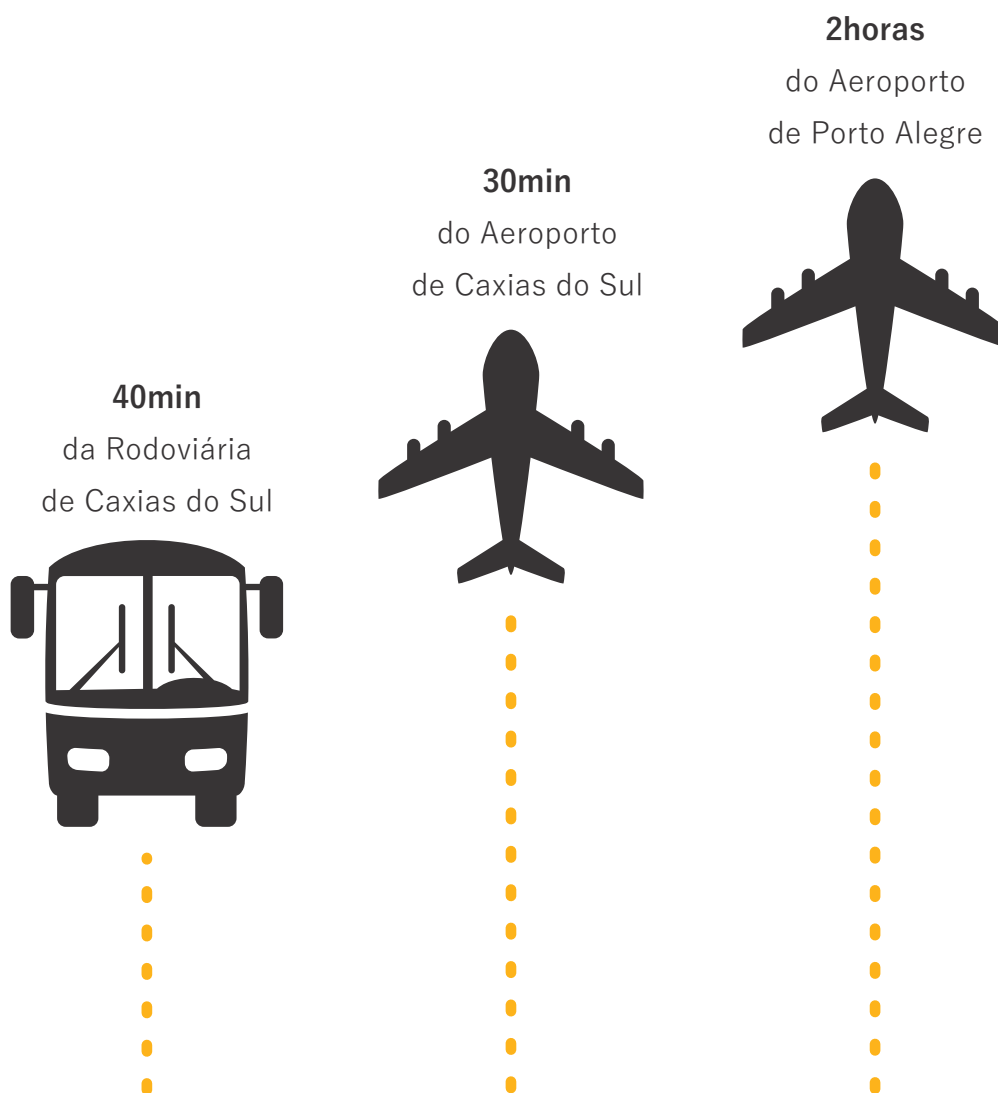
No último dia, as atividades se encerram às 18h00. O check out deve ser realizado ao meio dia, durante o horário de almoço, salvo o caso de quem continuará hospedado até o dia seguinte.

Nota: O hotel é afastado da cidade e a estrada de acesso é sinuosa. Aconselhamos que você curta um pouco mais e faça o check out no dia seguinte (sábado). Depois de uma semana agradável, vale cuidar dos detalhes que o farão voltar para casa em paz, em condições de compartilhar com as pessoas de seu convívio a sua melhor versão de si mesmo.



Tempo de percurso até o hotel

Tempo estimado de carro...



O que embasa o curso?

Os conceitos trabalhados neste programa estão embasados em conhecimentos que vão das neurociências, passando em diversas linhas da psicologia (comportamental, cognitiva, humanista, evolutiva, positiva, transpessoal e integral), na antropologia, na sociologia, na biologia (genética, epigenética e memética), física (campos morfogênicos, física quântica-holográfica, física da informação), nas abordagens evolucionárias de Ray Kurzweil (Medicina da Imortalidade), de Ken Wilber (Modelo Integral), de Clare Graves (Espiral Dinâmica), de Anthony Robbins (Psicologia das Necessidades Humanas), de Francisco Di Biase (Teoria Holo-informacional da Consciência), de Humberto Maturana (Biologia Social), de Joseph Campbell (A Jornada do Herói), de Luiz Machado (Emotologia & Superinteligência), de Gregory Bateson (Cibernética), de Alfred Korzybski (Semântica geral), de Howard Gardner (inteligências Múltiplas), até os princípios da filosofia perene.

Sobre o head trainer Gilberto de Souza



Mestrando em Direção Estratégica; especialista em Desenvolvimento Gerencial, em Emotologia e em Superinteligência; administrador de empresas; coach com formação internacional pelo ICI; master e trainer em NLP – Programação Neurolinguística; sócio-fundador da Nortus, trabalhando diretamente no desenvolvimento de mais de 1.000 executivos; criador e instrutor sênior do Pentágono, programa de capacitação em liderança que tem como missão aumentar o nível de consciência dos líderes e organizações em todo mundo; coautor do livro Organizações Auto-Organizadoras com o Grand P.h.D Dr. Francisco Di Biase. Gilberto já leu mais de 500 livros sobre os temas que ministra e participou de centenas de cursos com as maiores autoridades do mundo em liderança, desenvolvimento humano e gestão.

Maestria Pessoal

Realização:



NORTUS



**Regência
ClearCom**
CAPACITAÇÃO PROFISSIONAL

Informações:

Célia Beatriz Marin

celia@reclear.com.br

54 - 999719713 | 999669713

www.nortus.com.br

Avenida José Rocha Bonfim, 214 • Condomínio Praça Capital
Edifício Roma • sala 125 • 13080-650 • Campinas/SP

55 (19) 3243-8848 • 55 (19) 3213-1060 • 55 (19) 99487-6786